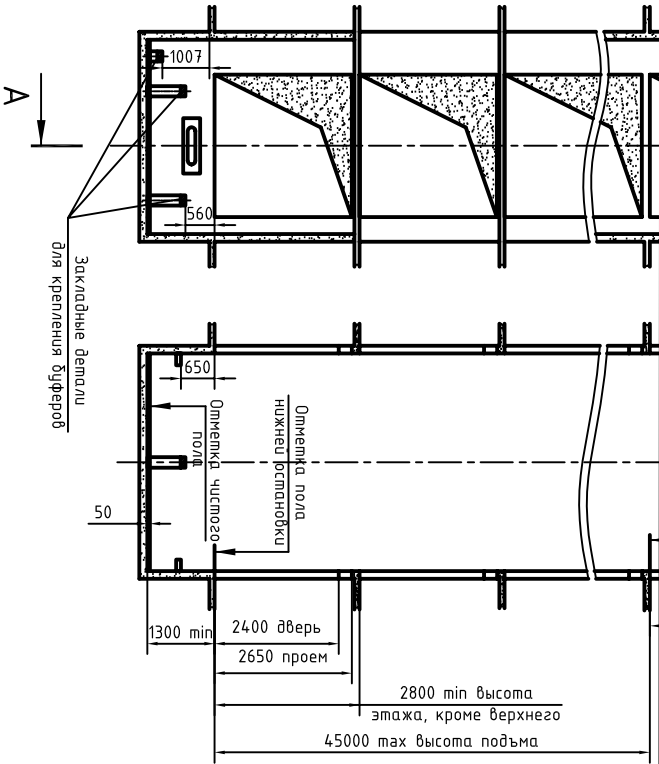


Инв. N подл.	Подп. и дата	Взам. инв. N	Инв N дубл.	Подп. и дата



Вниманию ОАО "КМЗ" вразре выносить изменения в данный чертеж без предварительного уведомления

Изм./Лист	N докум.	Подп.	Дата	Лифт грузовой общего назначения Q=5000кг, V=0,25м/с Кабина 3000x4000x2400	Лист 1	Листов 4
Разраб.	Шлак					
Проб.	Иванов					
Т.контр.						
Н.контр.						
Члбв.						
5000К.00.000 СЗ						

1. Шахта должна быть выполнена для нормальной работы с кабиной с выходом на две противоположные стороны (как указано на чертеже) при этом разные отметки остововых площадок противоположных сторон шахты должны быть равной 0 или не менее 1200мм.
2. Стены шахты, где укреплены двери должны быть рассчитаны на удары при закрытии дверей (масса створки 85кг).
3. Залвку чистого пола на 50мм в машинном помещении и примике производить при монтаже, после установки оборудования и прокладки троса электропроводки.
4. Демонтируемый лифт в полу машинного помещения должен быть закрыт крышкой.
5. Крышка люка в объеме постанки лифта не входит.
6. На чертеже (листы 3, 4) дана развертка этажа высотой не более 3м. При высоте этажа более 4м предусмотреть дополнительные закладные детали для крепления направляющих (обозначены пунктиром) с шагом L не более 2000мм при этом первый шаг закладных деталей этажа должен быть 2000мм.
7. При высоте этажа 5,4м и более предусмотреть дополнительные опоры под настилы, расположенные их как указано на чертеже пунктиром, с учетом того, чтобы расстояние между опорами по высоте было не менее 1800мм.
8. На верхнем этаже предусмотреть дополнительные закладные детали для крепления направляющих на расстоянии 500мм от низа перекрытия над шахтой до низа закладных деталей. Разбивку остальных закладных деталей и опорный верхнего этажа производить согласно п.7 и 8.

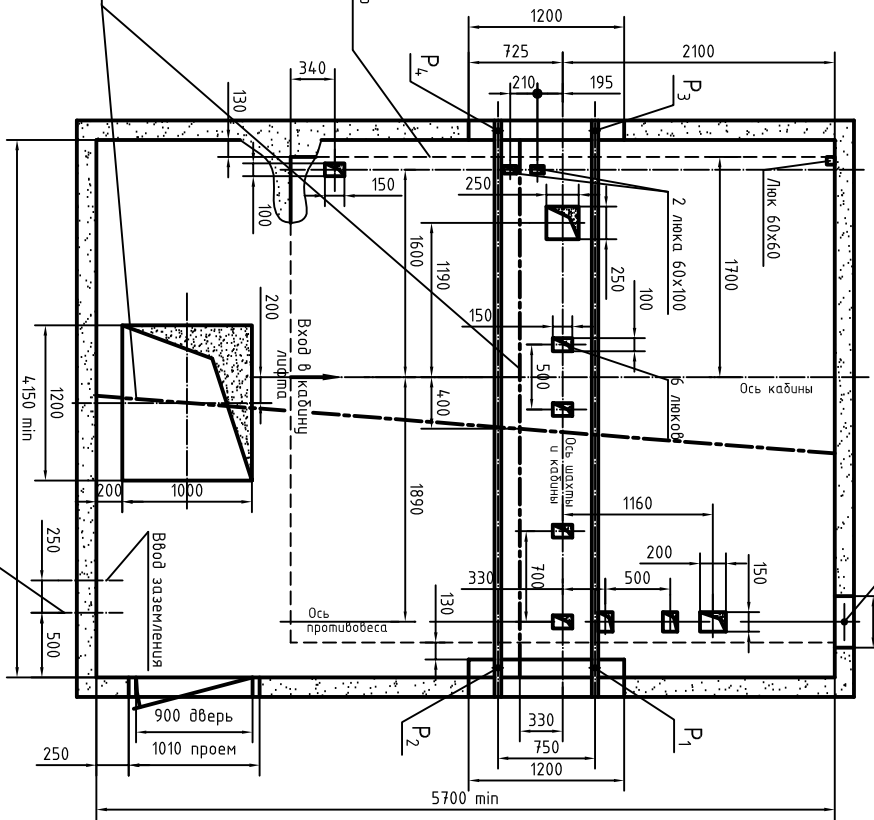
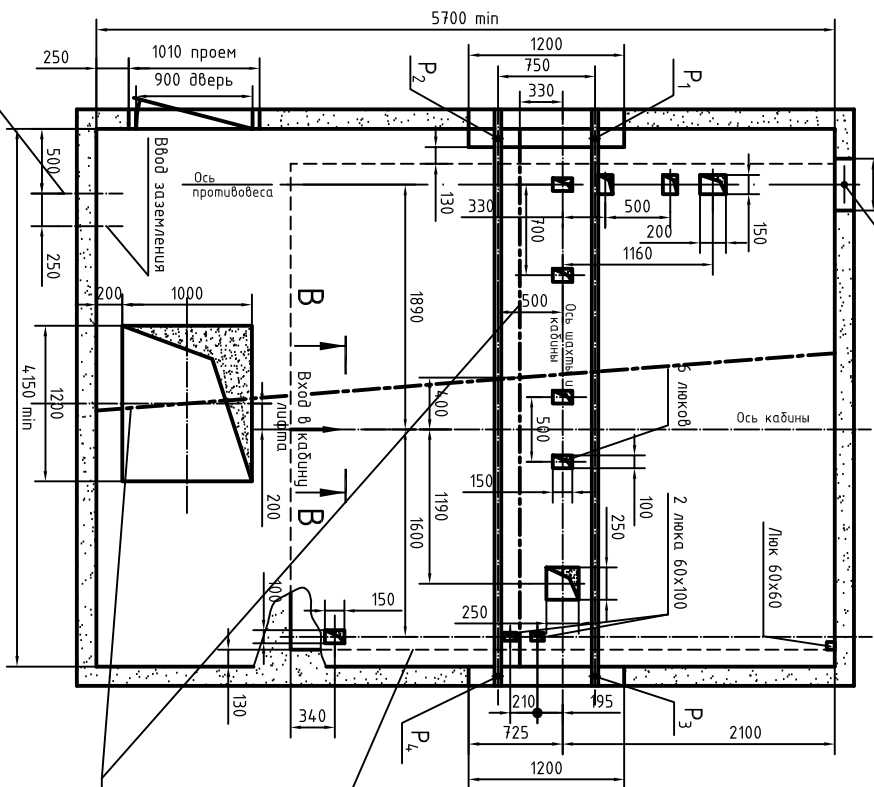
Табл.	На строительство часть от лифтовой установки
Конт.	Примечание
	На опоры - привода
	На детали крепления направляющих при посадке кабины на ловители
	На путь направляющих, на площадь 150х150мм
	На фидер кабели, на площадь 180х180мм
	На башер, противовеса, на площадь 180х180мм
	На площадь пола машинного помещения
	и крышу люка - 800 кг/м ²
Стр.	Строительное оборудование и аппаратура
Прим.	При расчете коэффициента демпфирования

ЭЗ 000К.00.Ю005

Вариант I

Планы машинных помещений

Вариант II



Вход
электроснабжения
на высоте
1800мм
от пола

Вход
электроснабжения
на высоте
1800мм
от пола

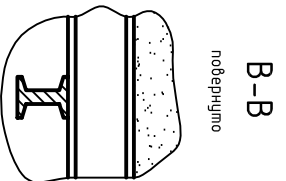
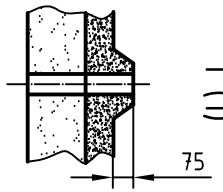
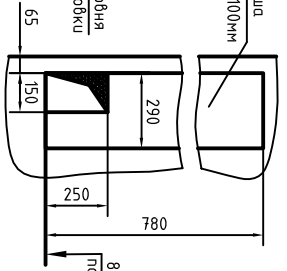
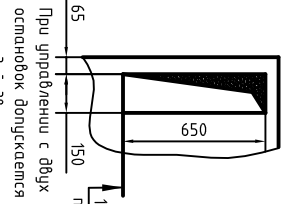
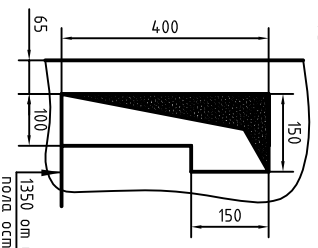
Вход
электроснабжения
на высоте
1800мм
от пола

Для внутреннего управления
на одной стороне основной
загрузочной османдьки

Для наружного управления
на 2 османдьки.
На одной стороне основной
загрузочной османдьки

Для наружного управления
на 3...20 османдьк.
На одной стороне основной
загрузочной османдьки

Монорельс - диаметр
18, 20 ГОСТ 8239-72
под мать 2/л 1м.



Инв. N подл.	Подп. и дата	Взам. инв. N	Инв N дубл.	Подп. и дата

Изм.	Лист	N	Всего	Подп.	Дата

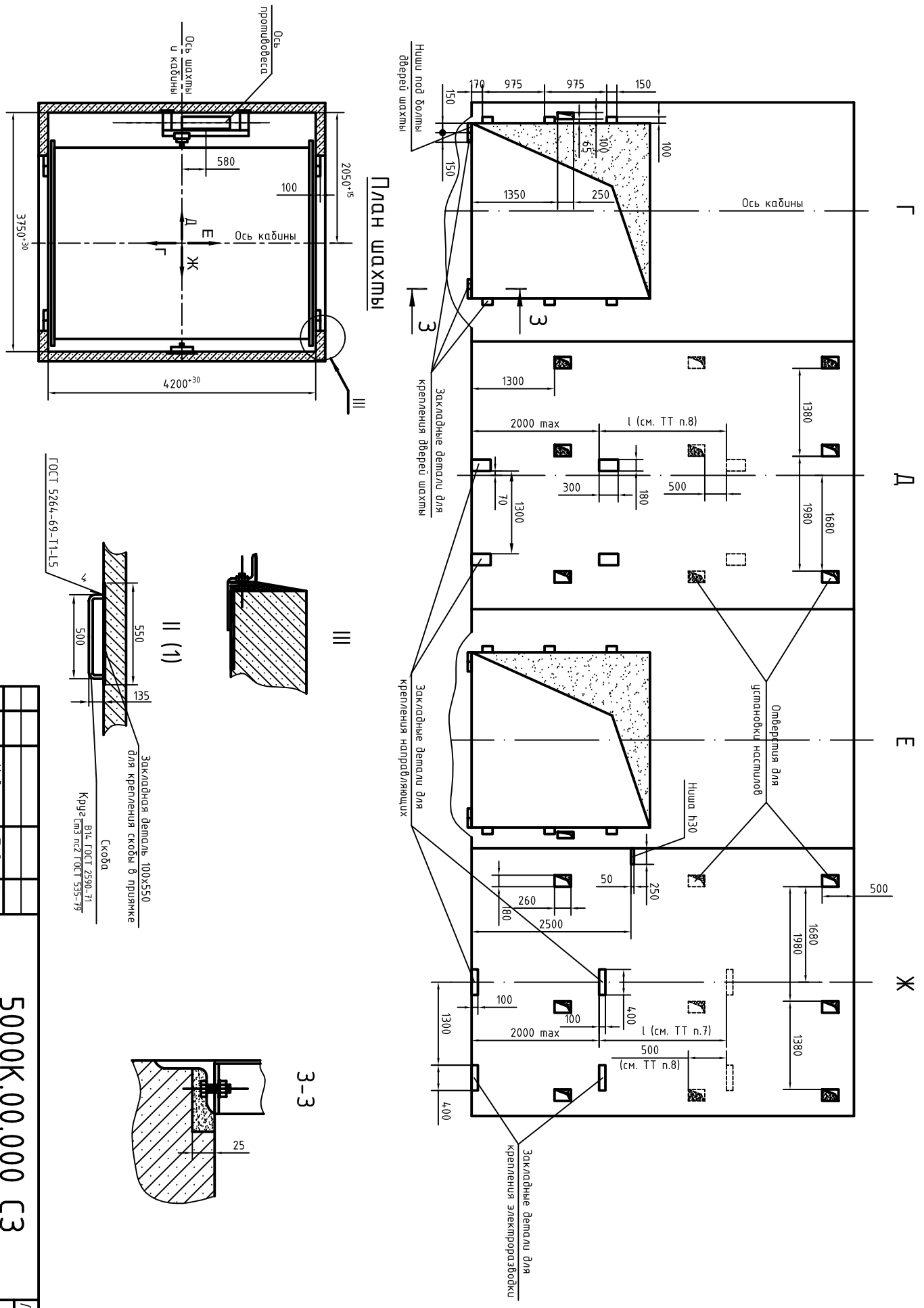
5000К.00.000 ЭЗ

Лист
2

ЭЗ 000.00.К0005

Вариант I

Развертка шпозерного этажа шахты с закладными деталями



Инв. N подл.	Подп. и дата	Взам. инв. N	Инв. N дубл.	Подп. и дата

Изм.	Лист	N	Всего	Подп.	Дата

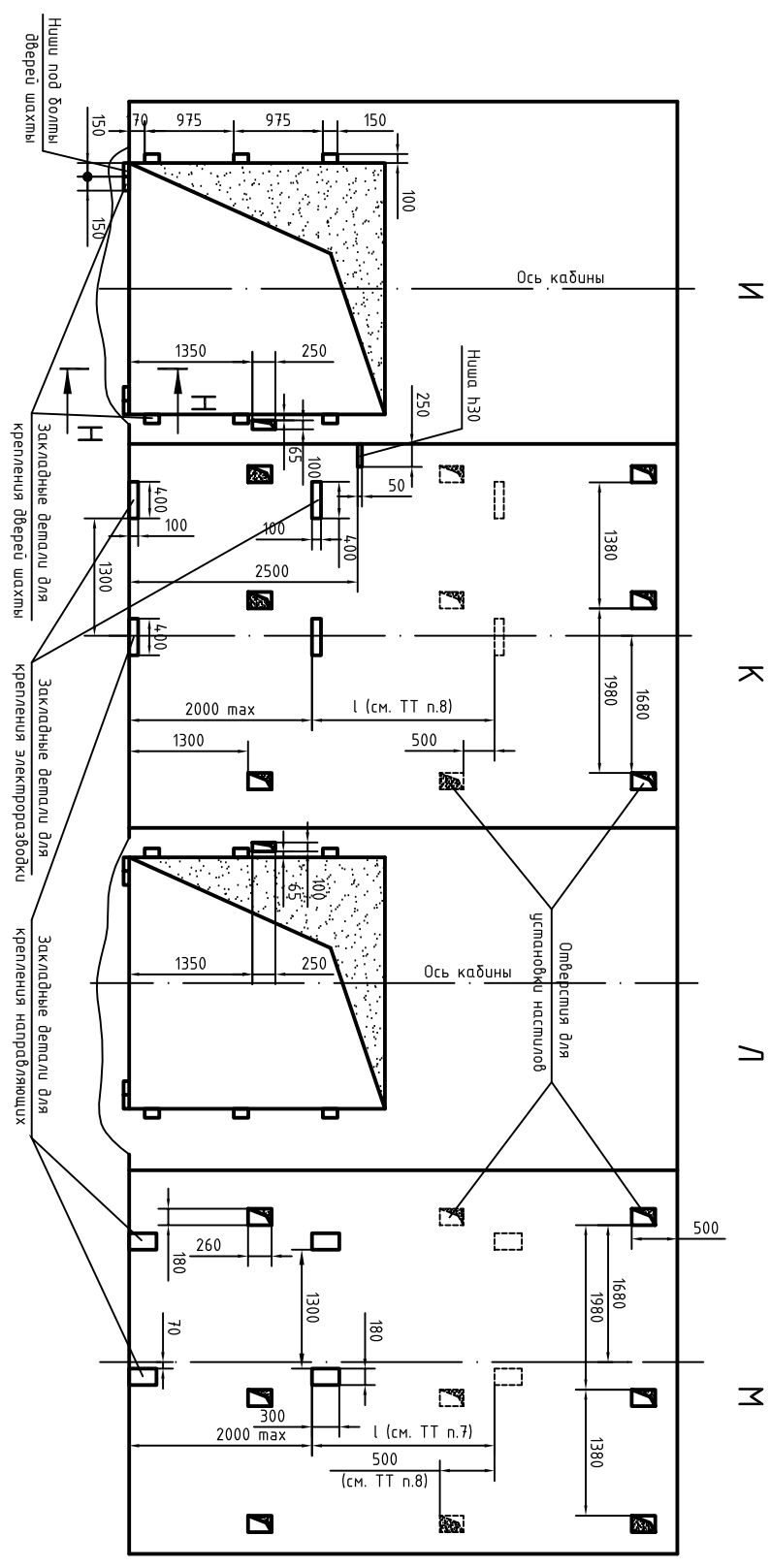
5000К.00.000 ЭЗ

Лист 3

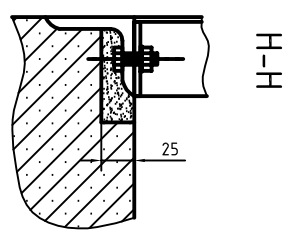
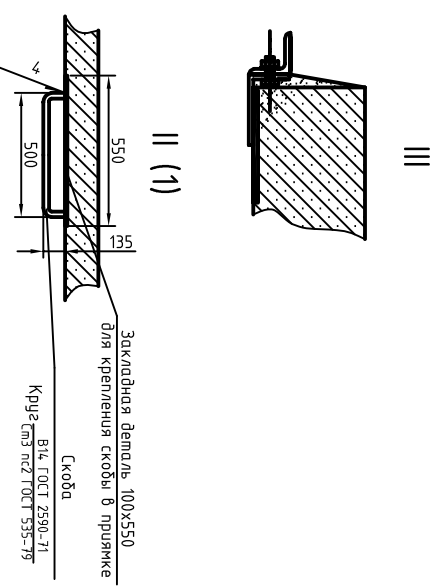
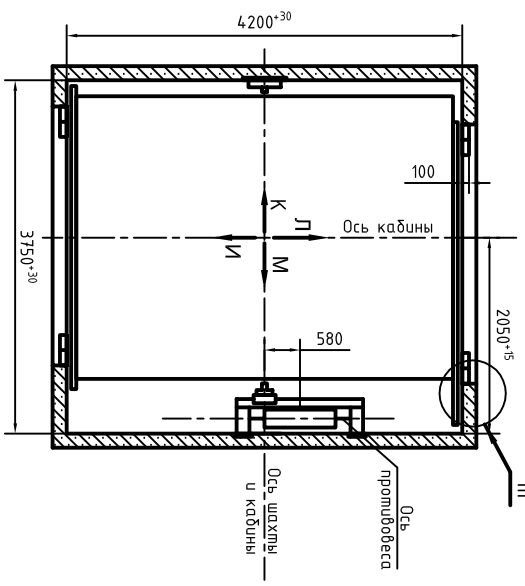
5000K.00.000 C3

Вариант II

Развертка шлюзового этажа шахты с закладными деталями



ПЛАН ШАХТЫ



Инв. N подл.	Подп. и дата	Взам. инв. N	Инв. N дубл.	Подп. и дата

Изм.	Лист	N	Всего	Подп.	Дата

5000K.00.000 C3