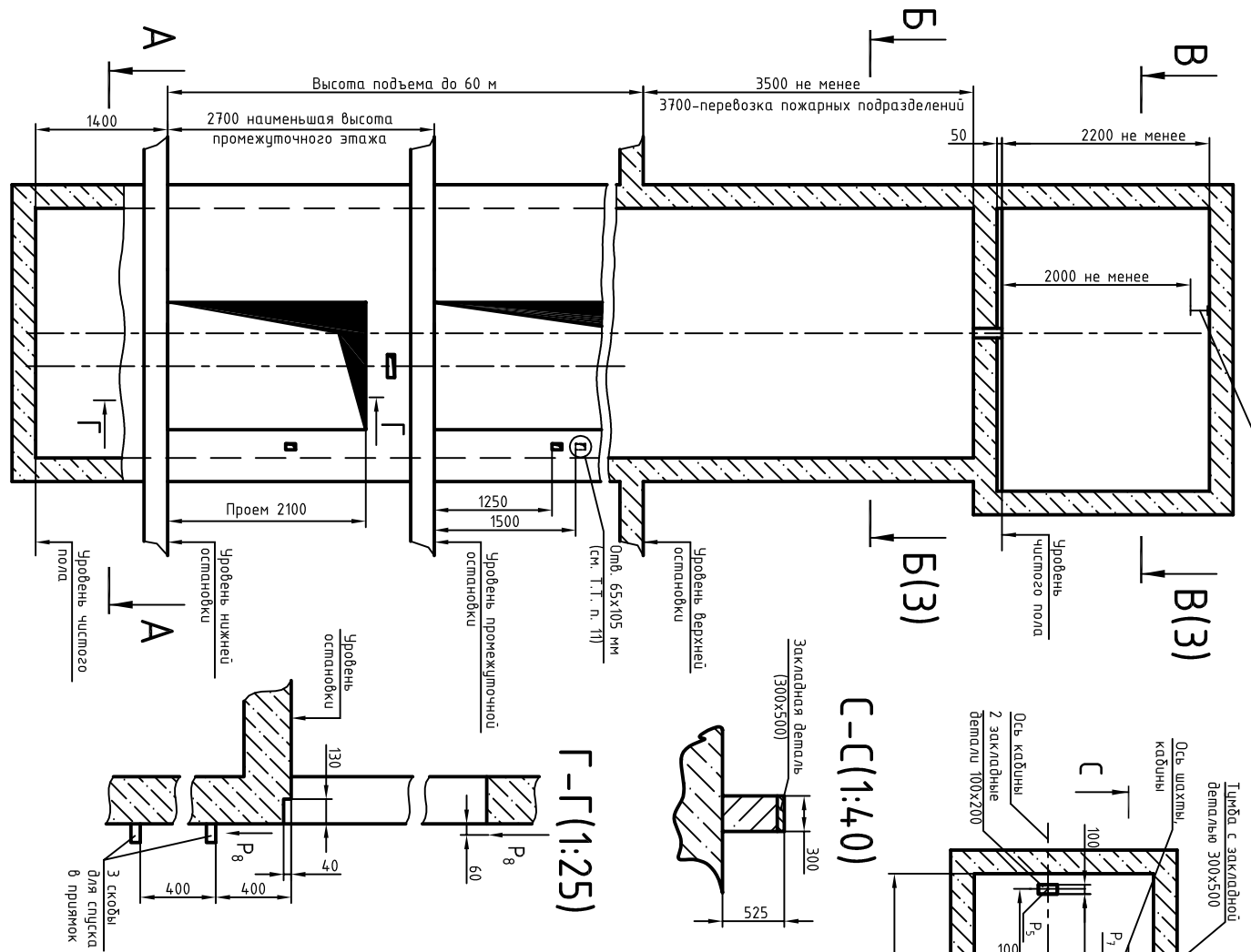


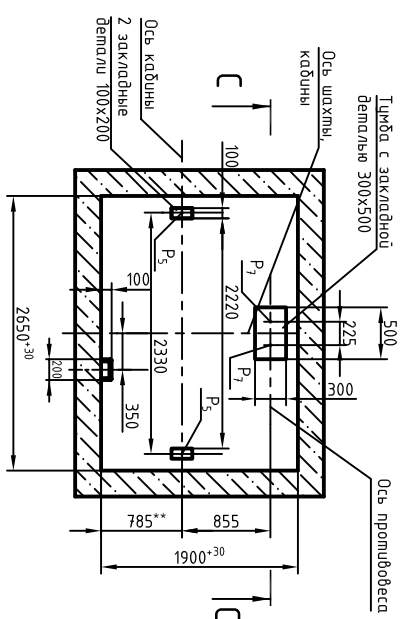
ЭЗ 000.00.00.04.00-К1290

Монорельс I № 16...18

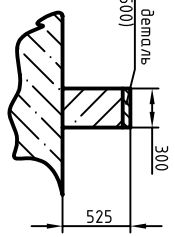
Инв. № подл.	Подп. и дата	Взам. инв. №	Инв. № дубл.	Подп. и дата



A-A



C-C(1:40)



Обозначение нагрузки, Н	Величина нагрузки, Н	Схема действия сил	Примечание
P <sub>1</sub>	7000		Кратковременные нагрузки при посадке кабины и промдөбөеса на лөбтөмөли
P <sub>2</sub>	8100		
P <sub>3</sub>	8500		
P <sub>4</sub>	7300		
P <sub>5</sub>	12300		
P <sub>6</sub>	13300		
P <sub>7</sub>	15800		
P <sub>8</sub>	14700		
P <sub>9</sub>	4300		
P <sub>10</sub>	1000		
P <sub>11</sub>	2000	На опору привода, см В-В(3)	
P <sub>12</sub>	35000	На пөмш направляющих на пөмшдь 75x170 мм	Нагрузки, действующие одновременно и двөрдино
P <sub>13</sub>	24000	На бөфөр промдөбөеса на пөмшдь 140x140 мм	
P <sub>14</sub>	800	На дөмгали крепления дөверей в лөбтөмөли	Постоянные нагрузки
P <sub>15</sub>	800	На дөмгали крепления дөверей в лөбтөмөли	Постоянные нагрузки

Расчетная временная нагрузка на пол машинного помещенья и крышки лөкка - 5000 Н/м<sup>2</sup>

\*\*Нагрузка, возникающая при опирании направляющих, при высоте подъема 30 м и менее

ГОСТ 24258-88

1. Размеры для справок.
2. В 0621К-04.00.00.000 ЭЗ (2) дана раздөвертка эмажа с высотой не более 3000 мм. При высоте эмажа более 3000 мм предусмотреть дополнительные закладные дөмгали для крепления направляющих (обозначены пунктиром) с шагом L не более 3000 мм, при этом первый шаг закладных дөмгаль каждого эмажа должен быть не менее 1800 мм.
3. При высоте эмажа 3600 мм и более предусмотреть дополнительные опөрения под настөли (обозначены пунктиром) с учетом того, чтобы расстояния между опөрениями по высоте было бы не менее 1800 мм и не более 2500 мм.
4. При высоте эмажа 2800 мм допускается вместо двух пар закладных дөмгаль для крепления дөверей шахты установить одну пару закладных дөмгаль, сохраняя привязку 100 мм от ометки пола осстановки до верха закладных дөмгаль, увеличив соответственно размер 150 мм.
5. При толщине передней стены кирпичной шахты 250 мм и менее, для осстановки выязных аппаратов выполнить только сквозные опөрения.
6. Для крепления электропроводок следует установить 9 закладных дөмгаль размером 70x70 мм по периметру стөи привязка, на высоте 500 мм от пола привязка и с шагом 950 мм.
7. Для сейсмичных районов 7-9 бөгдөбө по указке Рихтера шаг закладных дөмгаль по шахте для крепления направляющих не более 1500 мм.
8. Возможно установка стөмөвого мабю на каждом эмаже.
9. \*\*При необходимости осстановки оснөстөй дөверей шахты обеспечить размер 805 \*190 мм.
10. Опөрения для ящика переключатөлей режимной работы выполнять только для лифтов с единичной системой управления на оснөдном осстановочном эмаже.
11. Опөрения для стөмөвых указатөлей выполнять только для лифтов с единичной системой управления на всех эмажах, кроме оснөвного осстановочного.

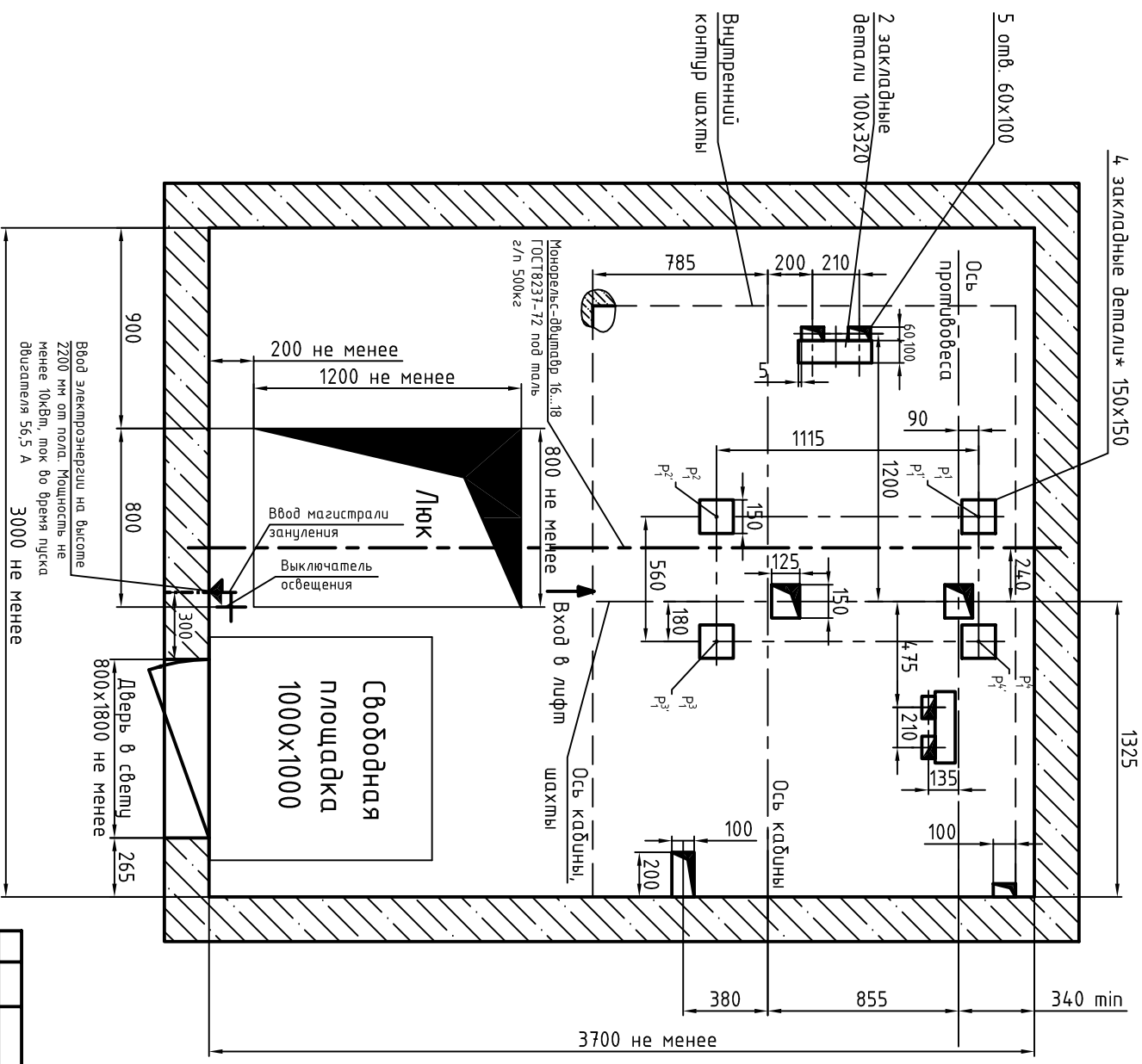
Внимание! ОАО "КМЗ" вправе вносить изменения в данный чертеж без предварительного уведомления

Лифт пассажирский		0=630 кг; У=1,0 м/с	
Разработ		Магдөвдө	
Проб		Иванов	
Т. компр.			
Н. компр.			
Шмб.		Случи	
Промдөбөес сзэдү			
оборудован лөбтөмөляки			
0621К-04.00.00.000 ЭЗ		Лист	Масса
Лифт пассажирский		0	-
Задание на проектирование		Лист 1	Листов 3
ОАО "КМЗ"			



ЕД 000.00.00.04.0-К1290

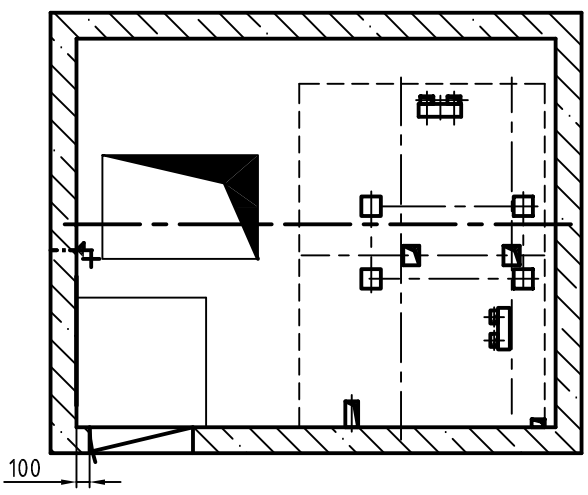
В-В(1):(1:20) Вариант 1



Ввод электроэнергии на высоте 2200 мм от пола. Мощность не менее 10кВт, ток во время пуска двигателя 56,5 А

Моторелье-двигатель 16...18 ГОСТ18237-72 под сталь z/lh 500кz

В-В (1) Вариант 2 - остальное см. вар.1



Инв. № подл.	Подп. и дата	Взам. инв. №	Инв. № дцкл.	Подп. и дата

Изм	Лист	№ док-ки	Подп.	Дата	0621К-04.00.00.000 СЗ	Лист 3