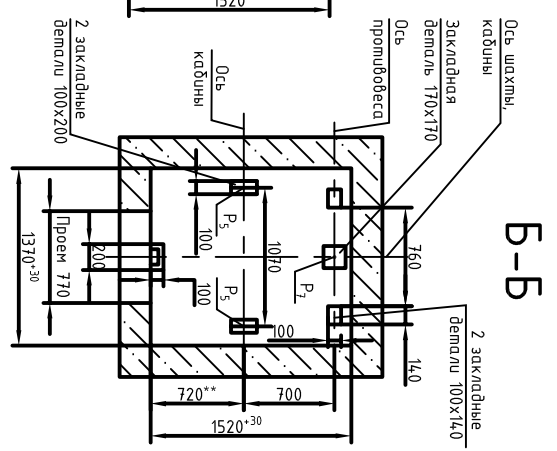
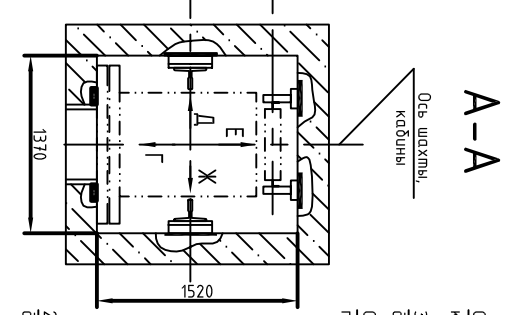
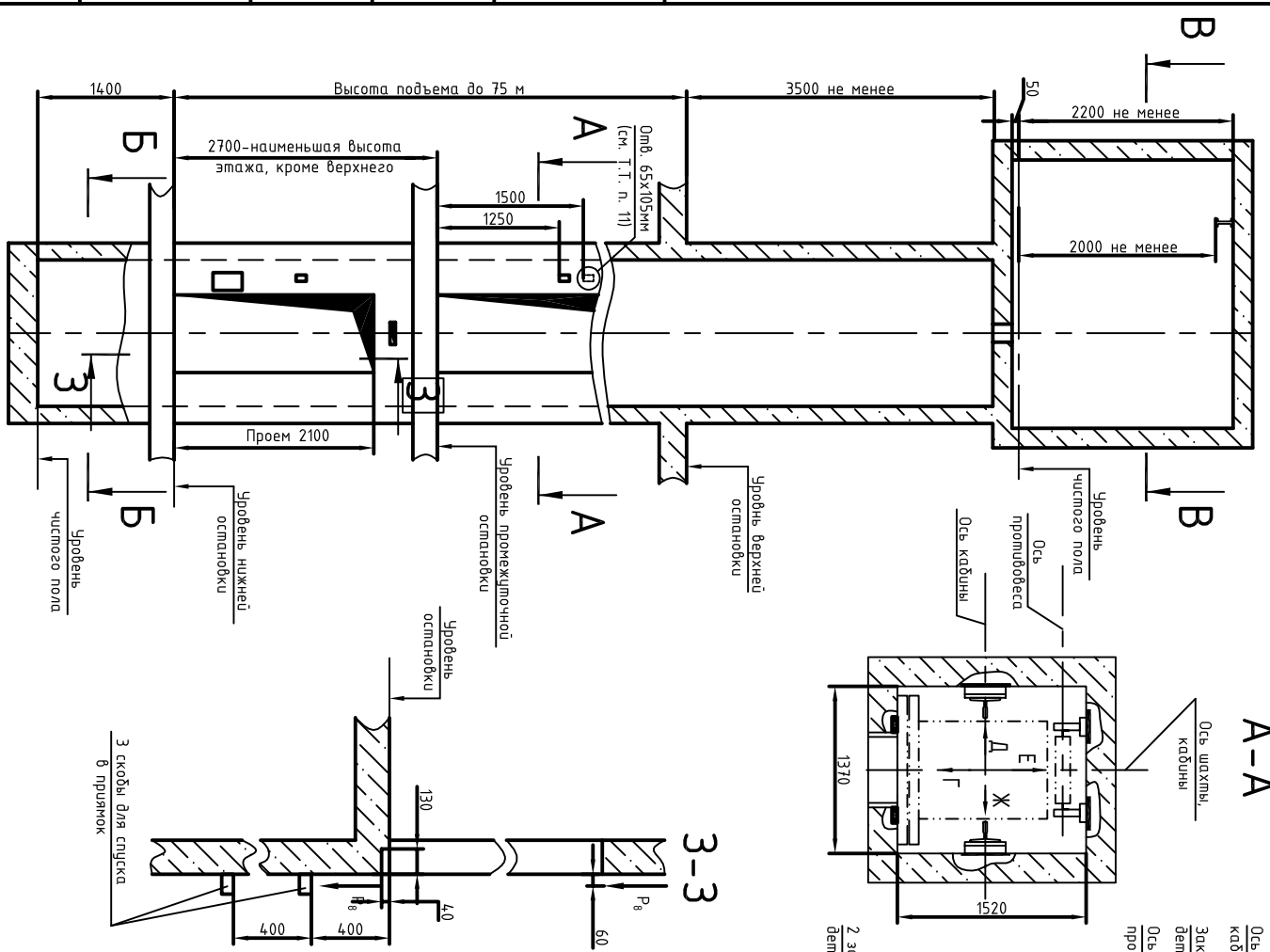


0411M.00.00.000 СЗ



1. Размеры для справок.

2. В 0411M.00.00.000 СЗ (2) дана развёртка этажа высотой не более 3000мм. При высоте этажа более 3000мм предусмотреть дополнительные закладные демпли для крепления направляющих (обозначены пунктиром) с шагом "L" не более 3000мм, при этом первый шаг закладных демплей каждого этажа должен быть не менее 1800 мм.
3. При высоте этажа 36000мм и более предусмотреть дополнительные опёрты под настелы (обозначены пунктиром) с учётом того, чтобы расстояние между опёртками по высоте было бы не менее 1800мм и не более 2500мм.
4. При высоте этажа 28000мм допускается вместо двух пар закладных демплей для крепления дверей шахты установить одну пару закладных демплей, сократив приростку 100 мм от отметки пола осмотровой до верха закладных демплей, увеличив соответственно размер 150 мм.
5. При мощности переднего стени кирпичной шахты – 250 мм и менее для осмотровой вызванных алпаратов выдолбить только сквозные опёрты.
6. Для крепления электропроводок следуют установить 9 закладных демплей размером 70x70 мм по периметру стени приямка, на высоте 500 мм от пола приямка и с шагом 950 мм.
7. Для сейсмичных районов (7-9 баллов по шкале Рихтера) шаг закладных демплей по шахте для крепления направляющих не более 1500 мм.
8. Возможно установить демплого талло на каждом этаже.
9. При необходимости установка осмотровой шахты обеспечить размер 738 +10 мм.
10. Отверстие для ящика переключателей режимо выполните только для лифтов с административной системой управления на основном посадочном этаже.
11. Отверстия для фреоновых циклопедней выполните только для лифтов с административной системой управления на всех этажах, кроме основного посадочного.

Внимание! ОАО "КМЗ" вправе вносить изменения в данный чертёж без предварительного уведомления

Таблица нагрузок на строительную часть от лифтовой установки

Обознач.	Величина нагрузки, Н	Схема действия сил	Примечание
P ₁	5300		Кратковременные нагрузки при посадке кабины на лобовые
P ₂	4900		
P ₃	5400		
P ₄	5900		
P ₅	9000		
P ₆	8000		
P ₇	1100		
P ₈	1200		
P ₉	1000		
P ₁₀	500		
P ₁₁	2000	На закладные демпли (3)	Нагрузки, действующие одновременно и аддитивно
P ₁₂	28000	На опоры направляющих на площадке 75x170мм	
P ₁₃	30000	На дифер привода на площадке 140x140мм	Нагрузки при монтаже и демонтаже лифтовой установки
P ₁₄	800	На демпли крепления дверей в плоскости стени	
P ₁₅	TOT 24258-88	(3)	Нагрузки при монтаже и демонтаже лифтовой установки
P ₁₆	5000 Н/м ²	На пол машинного помещения и крышку люка	Расчётные нагрузки

Инв. N подл.	Подп и дата	Взам. инв. N	Инв N дудл.	Подп. и дата
--------------	-------------	--------------	-------------	--------------

0411M.00.00.000 СЗ		Лифт пассажирский	Лифт	Масса	Мощность
Изм/Лист	N докчм. Подп.	Дата			
Разработ.	Куранова				
Проб.	Иванов				
Т.компр.	Микасева				
Н.компр.	Нещева				
Служб.	Служб				
Противовес сзади		Задание на проект см.примечаний		Лист 1	Листов 3
ОАО "КМЗ"					

