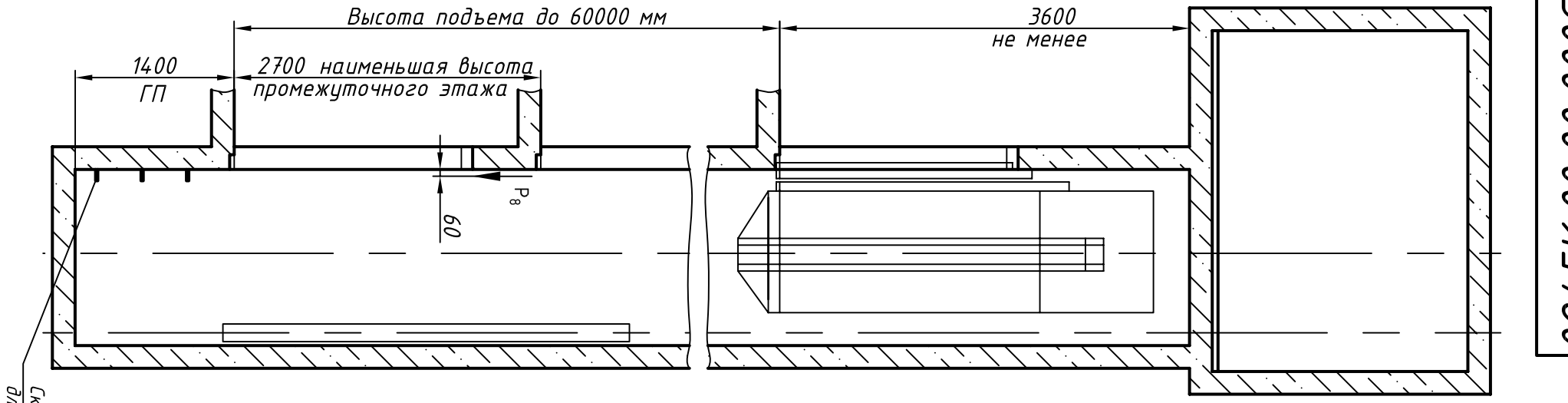


Э20000.00.00.К5720

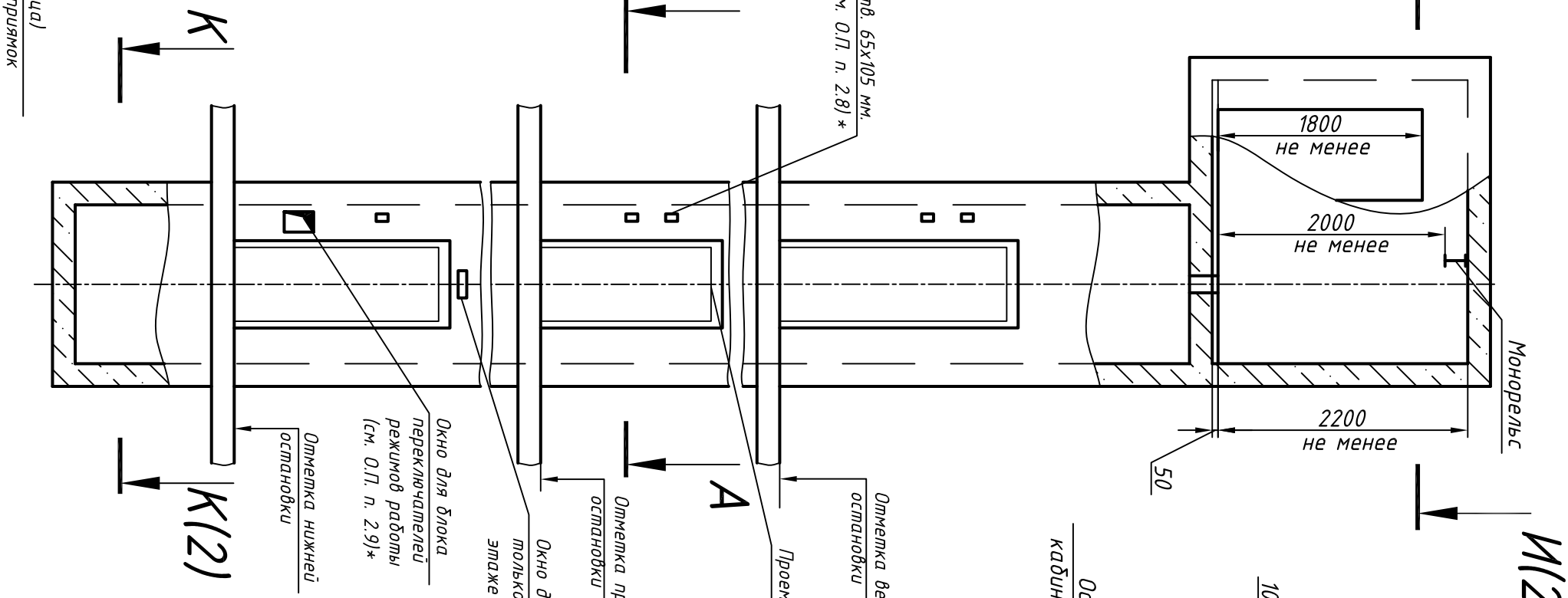
Справ. №

Перв. прим.

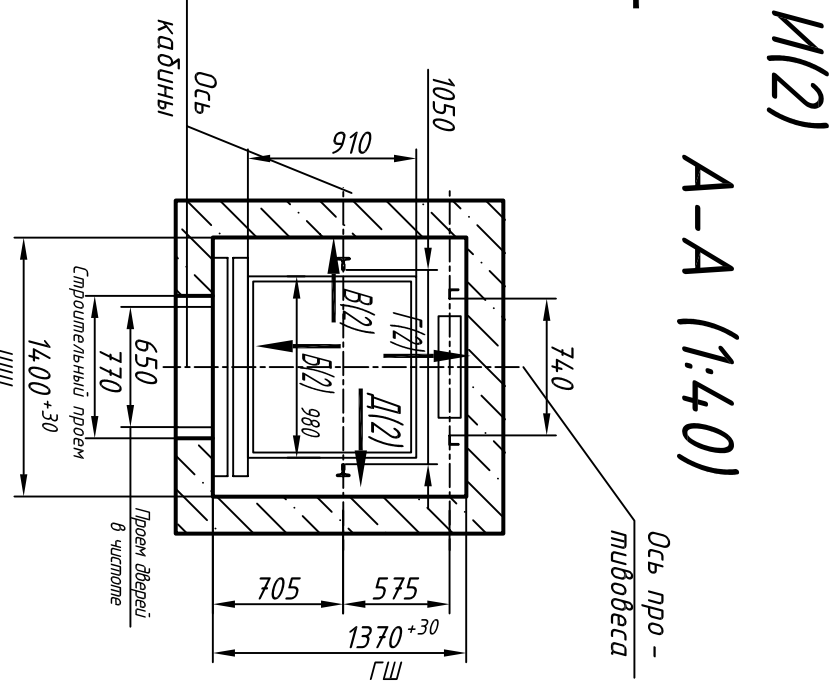
Инв. N подл. Подп и дата Взам. инв. N Инв N дубл. Подп. и дата



Скобы (лесницы) для спуска в приямок



Окно для блока переключателей режимов работы (см. О.П. п. 2.9)*
 Отметка нижней остановки
 Отметка верхней остановки
 Проем дверей в чистоте 650x2000
 Окно для установки светового табло только на основном посадочном этаже (см. О.П. п. 2.7)*
 Отметка промежуточной остановки
 Окно для блока переключателей режимов работы (см. О.П. п. 2.9)*
 Отметка нижней остановки
 К(12)
 К(12)



А-А (1:40)

1. Размеры без допусков – справочные.
 2. * Данный чертеж должен рассматриваться только совместно с разделом "Общие положения" настоящего альбома.

Выявленные ОАО "КМЗ" впрямую вносить изменения в данный чертеж без предварительного уведомления

Обознач. нагруз.	Величина нагрузки, Н	Схема действия сил	Примечание
P ₁	5300		Постоянные нагрузки Крайневременные нагрузки при посадке кабины на ловители
P ₂	4900		
P ₃	5400		
P ₄	5900		
P ₁	9000		
P ₂	6000		
P ₃	11000		
P ₄	12000		
P ₂	1000		
P ₃	500		
P ₄	2000	На опоры направляющих на площадь 200x200 мм На диффер противовеса на площадь 220x220 мм	Нагрузки, действующие разновремено и двирочно
P ₅	28000	На опоры направляющих на площадь 200x200 мм На диффер противовеса на площадь 220x220 мм	Нагрузки, действующие разновремено и двирочно
P ₇	17000	На опоры направляющих на площадь 200x200 мм На диффер противовеса на площадь 220x220 мм	Нагрузки, действующие разновремено и двирочно
P ₈	800	На опору крепления дверей в плоскости стены	Постоянные нагрузки
P ₉	ГОСТ 24258-88	Расчетная временная нагрузка на пол машинного помещения и крышку люка – 5000 Н/м ² **Нагрузка, возникающая при опирании направляющих, при высоте подъема 30 м и менее	Нагрузка при монтаже

Максимальные и минимальные габариты шахты	min	max
ШШ	1400	-
ГШ	1370	-
ГП	1200	-

Изм.	Лист	N докум.	Подп.	Дата
Разраб.				
Проб.				
Т.контр.				
Н.контр.				
Утв.		Иванов		

Лифт пассажирский
 Q=280 кг; V=1 м/с
 Кабина 980(924)х910(857)х2100
 Дверь 650x2000
 Здание на проектирование строительной части

0245К.00.00.000СЗ

Лист 1

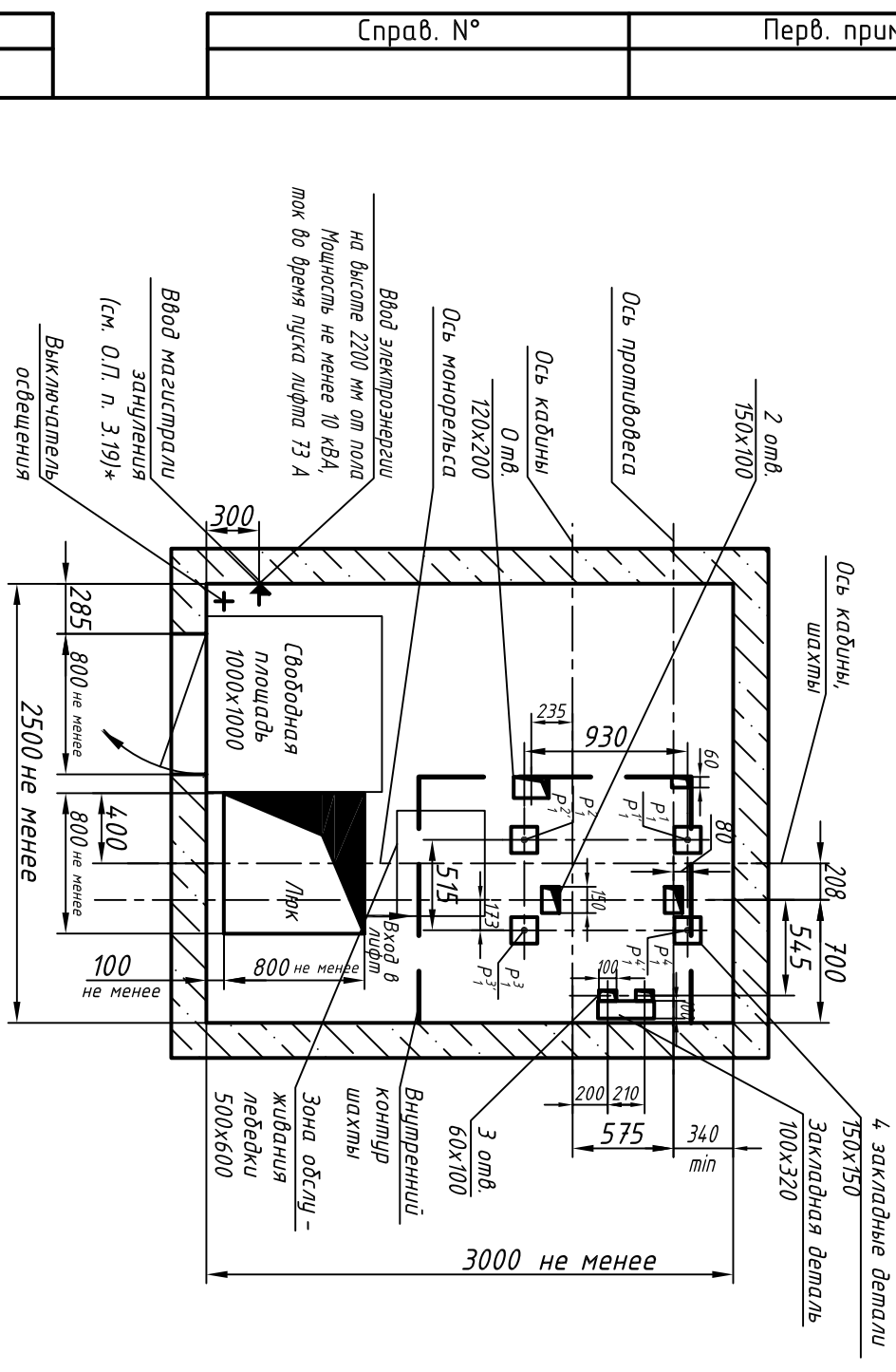
Листов 3

Противовес сзавд

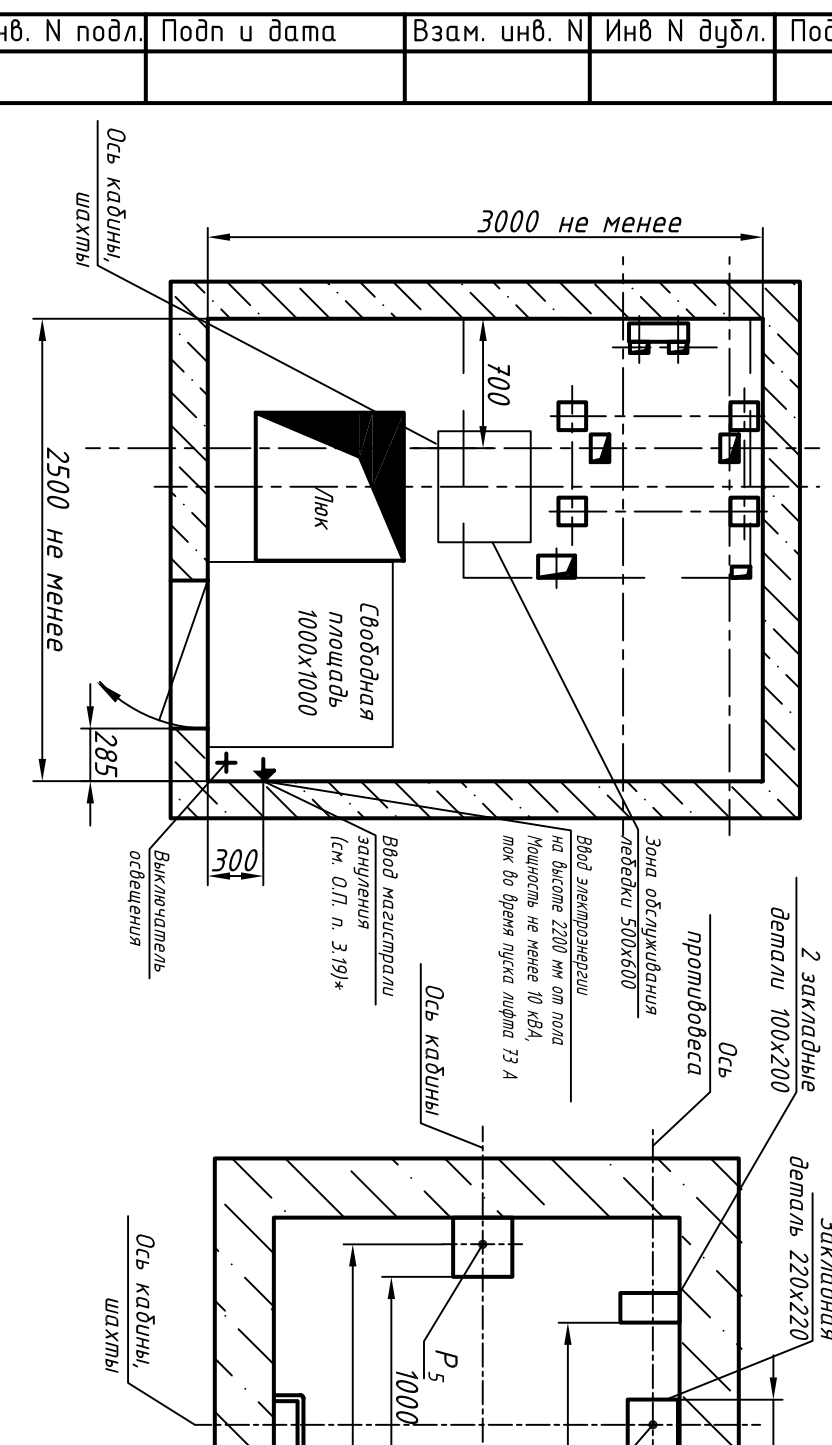
ОАО "КМЗ"

ЭЗ0000.00.00.УК5720

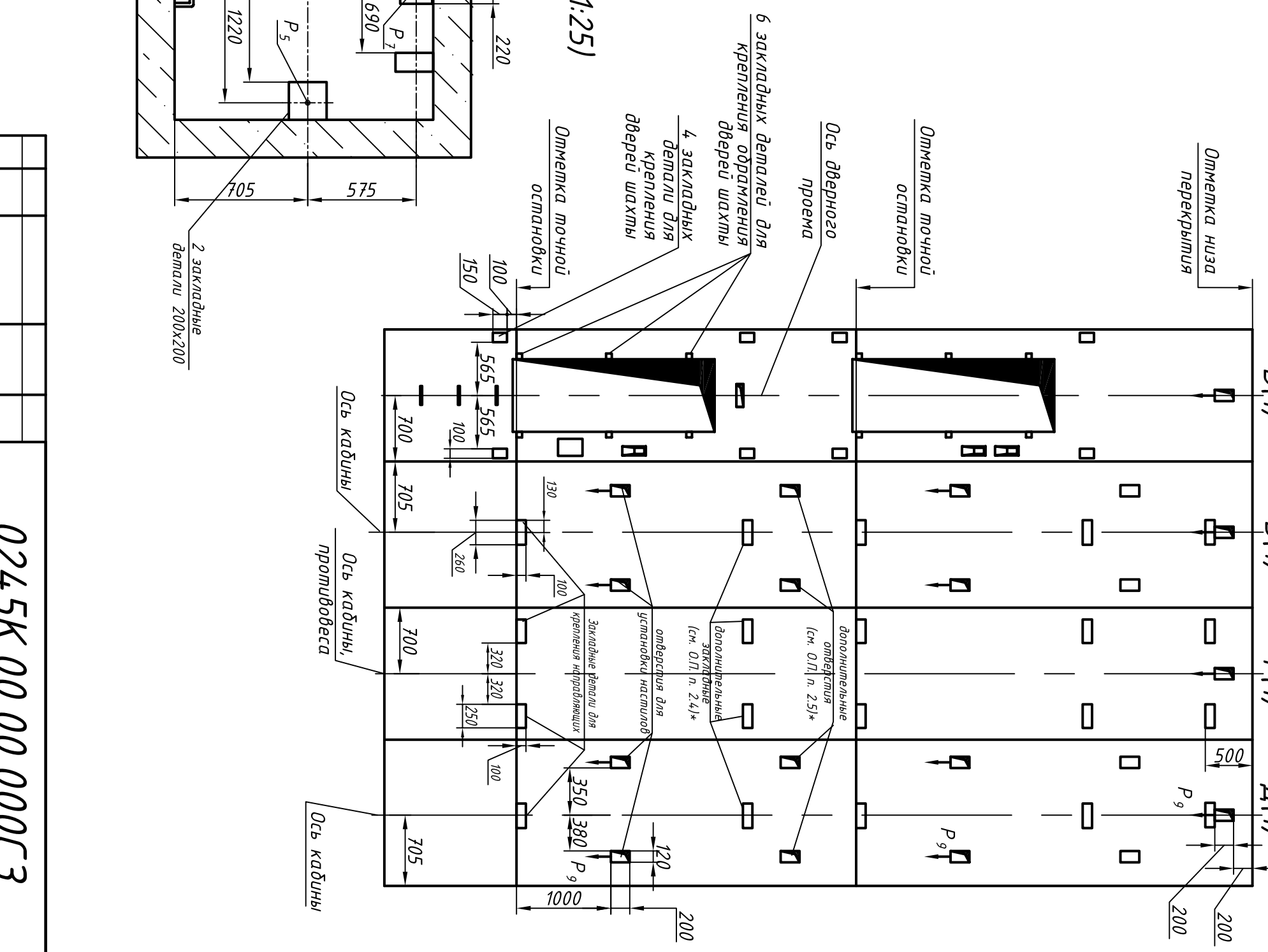
И-И (1) (1:40) Вариант 1



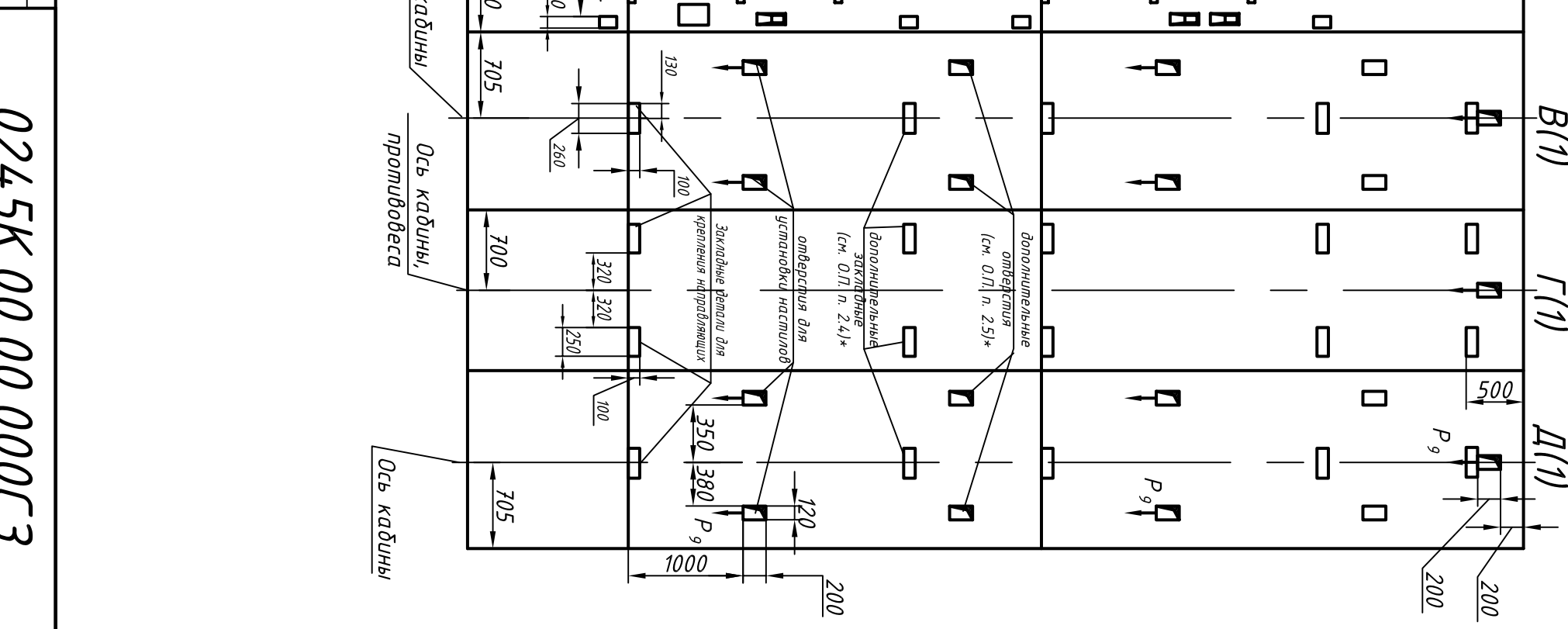
И-И (1) (1:40) Вариант 2 (остаточное см. вар. 1)



К-К (1) (1:25)



Развертка стен шахты



Инв. N подл.	Подп и дата	Взам. инв. N	Инв N дубл.	Подп. и дата
--------------	-------------	--------------	-------------	--------------

Справ. N°	Перв. прим.
-----------	-------------

Изм.	Лист	N докум.	Подп.	Дата
------	------	----------	-------	------

0245К.00.00.000С3